

Belle commère à4

Livre III de 22 chansons nouvelles à 4 parties - Paris - N.duChemin - 1549

Decapella

Canto

Bel - le com-mè - re, Dieu vous gard, et doint tous-iours bon - ne'ad - ven - tu -

Alto

Bel - le com-mè - re, Dieu vous gard, et doint tous-iours bon - ne'ad - ven - tu -

Tenor

Bel - le com-mè - re, Dieu vous gard, et doint tous-iours bon - ne'ad - ven - tu -

Basso

Bel - le com-mè - re, Dieu vous gard, et doint tous-iours bon - ne'ad - ven - tu -

5

re, ie croy sur - tout qu'a - yez es - gard de res - iou - ir de nuit na - tu - re, bru -

8 re, ie croy sur - tout qu'a - ez es - gard de res - iou - ir de nuit na - tu re, bru -

8 re, ie croy sur - tout qu'a - ez es - gard de res - iou - ir de nuit na - tu - re: bru -

re, ie croy sur - tout qu'a - ez es - gard de res - iou - ir de nuit na - tu - re: bru -

10

n'est la nuit vo - stre fac - tu - re, en tient ais - si faic - te par ris, pour -

8 n'est la nuit vo - stre fac - tu - r'en tient aus - si faic - te par ris, pour -

8 n'est la nuit vo - stre fac - tu - r'en tient aus - si faic - te par ris, pour

n'est la nuit vo - stre fac - tu - r'en tient aus - si faic - te par ris, pour

16

tant qui veult choi-sir tainc - tu - re, il n'est que fin noir de Pa - ris, pour ris.

8 tant qui veult choi-sir tainc - tu - re, il n'est que fin noir de Pa - ris, pour ris.

8 tant qui veult choi-sir tainc - tu - re, il n'est que fin noir de Pa - ris, pour ris.

tant qui veult choi-sir tainc - tu-re'il n'est que fin noir de Pa - ris, pour ris.

Livre III de 22 chansons nouvelles à 4 parties - Paris - N.duChemin - 1549

Bel - le com - mè - re, Dieu vous gard, et

doint tous - iours bon - ne'ad - ven - tu -

re, ie croy sur - tout qu'a - yez es - gard de res - iou -

ir de nuict__ na - tu - re, bru - n'est la nuict vo -

stre fac - tu - re, en tient__ ais - si faic - te par ris,

pour - tant qui veult__ choi - sir tainc -

tu - re, il n'est que fin noir de Pa -

ris, pour ris.

Belle commère à4

Livre III de 22 chansons nouvelles à 4 parties - Paris - N.duChemin - 1549

8 Bel - le com-mè - re, Dieu vous gard, et

3
8 doint tous - iours bon - ne'ad-ven - tu - re, ie croy sur -

6
8 tout qu'a-ez es - gard de res-iou - ir de nuict na - tu re, bru -

10
8 n'est la nuict vo - stre fac - tu - r'en tient aus - si faic -

14
8 te par ris, pour - tant qui veult_____

17
8 ____ choi - sir tainc - tu - re, il n'est que fin noir de Pa -

21
1 2
8 ris, pour ris.

Livre III de 22 chansons nouvelles à 4 parties - Paris - N.duChemin - 1549

8 Bel - le com-mè - re, Dieu vous gard, et

3
8 doint tous - iours bon - ne'ad-ven - tu - re, ie croy sur -

6
8 tout qu'a-ez es - gard de res-iou - ir de nuict na - tu - re: bru -

10
8 n'est la nuict vo - stre fac - tu - r'en

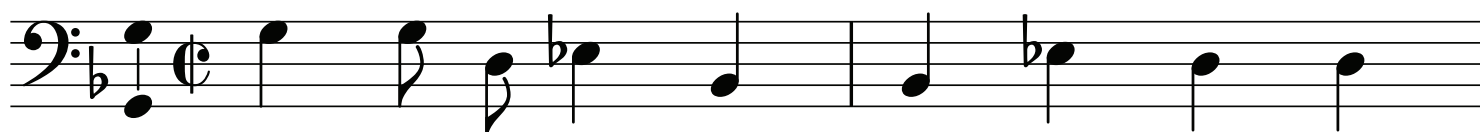
13
8 tient aus - si faic - te par ris, pour

16
8 tant qui veult choi - sir tainc - tu - re, il n'est

19
8 que fin noir de Pa - ris, pour ris.

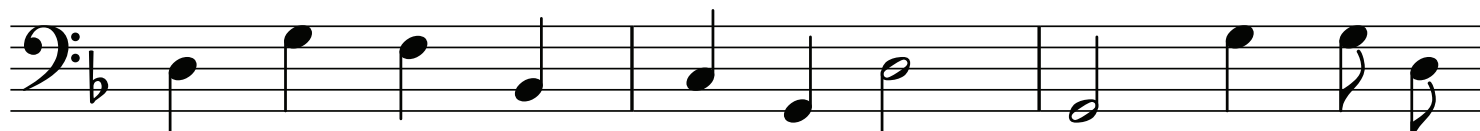
1 2

Livre III de 22 chansons nouvelles à 4 parties - Paris - N.duChemin - 1549



Bel - le com-mè - re, Dieu vous gard, et

3



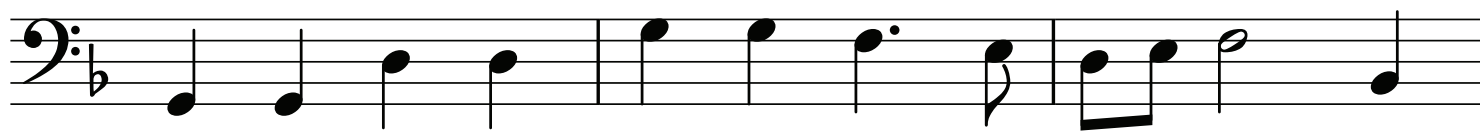
doint tous - iours bon - ne'ad-ven - tu - re, ie croy sur -

6



tout qu'a-ez es - gard de res-iou - ir de nuict na - tu - re: bru -

10



n'est la nuict vo - stre fac - tu - r'en

13



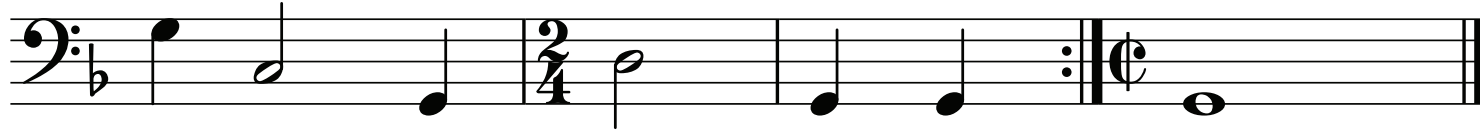
tient aus - si faic - te par ris, pour

16



tant qui veult choi - sir taine - tu - re'il n'est que

19



fin noir de Pa - ris, pour ris.